

# ***ENERGIA PURA***



SKI CLUB COLLECTION 2024 / 25

# WHO WE ARE

ENERGIAPURA was born in 1990 in the famous Italian textile district that has always been characterized by the high quality of REAL MADE IN ITALY.

The specialization of ENERGIAPURA for the entire RACING sector has made possible a production process with high control in all its various phases: from the weaving of the fabric, to the customized prints, to the sewings and quality check and tests.

ENERGIAPURA is what we are now and we were already in the 90s, sure to have undertaken a way which is nowadays a topical subject and a big responsibility.

ENERGIAPURA nasce nel 1990 nel famoso distretto tessile italiano che ha caratterizzato da sempre l'alta qualità del VERO MADE IN ITALY. La specializzazione di ENERGIAPURA per tutto il settore RACING ha reso possibile la creazione e il controllo della filiera di produzione dei propri capi nelle varie fasi dalla tessitura del tessuto, alle stampe personalizzate, alla confezione e alle verifiche e test di controllo. "ENERGIAPURA" è quello che siamo ed eravamo già negli anni 90, convinti di aver intrapreso una strada, oggi più che mai attuale e doverosa.

# WHAT WE DO

Energiapura has become a leading brand in the production of technical racing wear and protections for alpine skiing. Always looking for new technical materials, development of increasingly advanced models and collaboration with the best athletes and the best teams in the world, but above all the attention, towards the whole production process which must reflect our quality and our commitment.

Energiapura è diventato un marchio leader nella produzione di abbigliamento tecnico racing e protezioni per lo sci alpino. Ricerca di materiali sempre nuovi, sviluppo di modelli sempre più avanzati e collaborazione con i migliori atleti e le migliori squadre a livello mondiale, ma soprattutto l'attenzione da sempre, verso tutto il processo produttivo che deve rispecchiare la qualità e l'impegno che mettiamo.

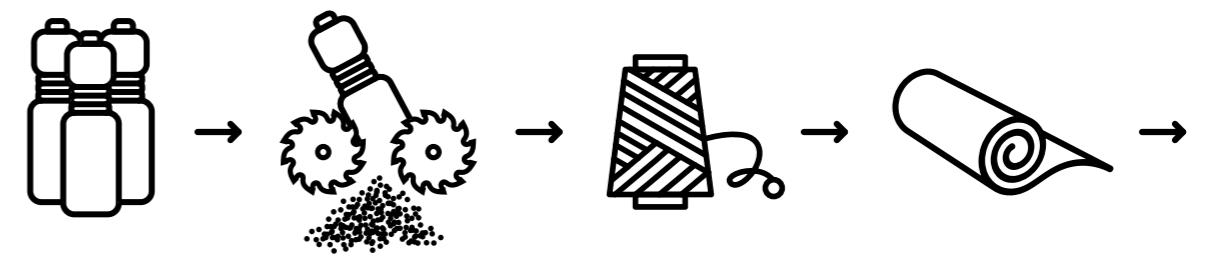
# SKI HARD LIVE GREEN

Our responsibility towards the environment by creating products derived from recycling and recyclable: fabrics, labels, zippers, padding, each component is involved in this process of revitalizing the material. In this way a continuous and virtuous path is created that eliminates waste and activates an authentic cycle of sustainability.

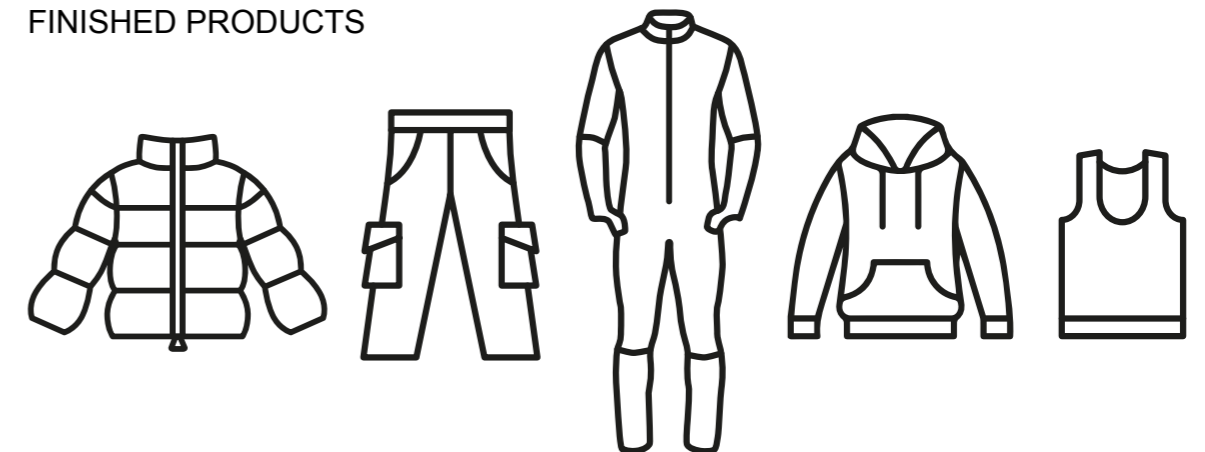
La nostra responsabilità tangibile verso l'ambiente realizzando prodotti derivati dal riciclo e riciclabili: tessuti, etichette, cerniere, imbottiture, ogni componente è coinvolto in questo processo di rivitalizzazione della materia. Si realizza così un percorso continuo e virtuoso che azzeri gli scarti e attiva un autentico ciclo di sostenibilità.



## RECYCLING PROCESS



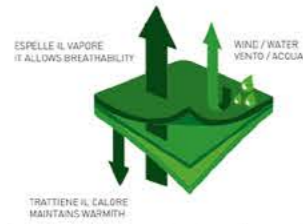
## FINISHED PRODUCTS





# THE BRAND OF WINNERS





**RACETECH**

RaceTech Laminated Fabric certifica la presenza di un tessuto altamente performante. La sua composizione polimerica con miscela poliuretanicca fornisce al materiale un'elevata memoria di forma conservando inalterate nel tempo le trame dei tessuti. Il trattamento RaceTech conferisce inoltre il perfetto adattamento dei materiali alle diverse condizioni climatiche. Il trattamento RaceTech è totalmente impermeabile / traspirabile / antivento.

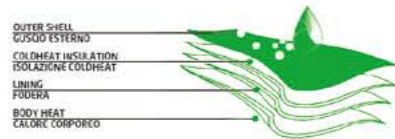
RaceTech Laminated Fabric certifies only the highly performing fabric. Thanks to its polymeric composition and polyurethane mixture, the material preserves its original shape and texture. The RaceTech treatment also gives the perfect adaptation on any climatic conditions. The RaceTech treatment is totally waterproof / breathable / windproof.



**DWR**

Treatment durevole che rende il tessuto repellente all'acqua e ad altri liquidi

Durable Water Repellent (DWR) treatment repels water and other liquids.



Il PD è un tessuto certificato conforme alle normative EN 471 + EN 343, impermeabile e traspirante, trattato esternamente Teflon, idrorepellente e oleorepellente, lascia scivolare via lo sporco e i liquidi velocemente. Resistente all'usura e anti-peeling, ha un'alta solidità del colore alla luce.

Pd is a fabric certificated EN 471 + EN 343, waterproof and high breathability. Water and oil repellent to make liquids and dirty side quickly, polyurethane elastic membrane inside. Abrasion resistant and anti-peeling, high resistance of the color to light exposure.

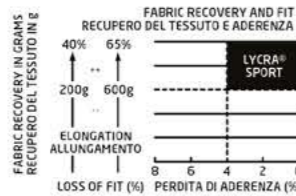
**WINDTEX**  
Windtex® is a windproof and waterproof membrane combining softness, lightness and elasticity.  
Windtex® è una membrana impermeabile e anti-vento che combina morbidezza, leggerezza ed elasticità.



**WINDTEX**

La membrana termoregolatrice Windtex® è anti-acqua, anti-vento e traspirante, ed è dunque in grado di mantenere inalterato il microclima presente tra pelle e tessuto. Le cuciture termosaldate Thermotape® garantiscono una completa impermeabilità. Inoltre Windtex® è elastico e leggero, assicurando non solo la massima libertà di movimento ma anche il minimo ingombro; ciò lo rende ideale per i capi sportivi. Le sue caratteristiche restano inalterate dopo ripetuti lavaggi.

Windtex® is an heat-regulating membrane. It is windproof, waterproof and breathable; therefore, it is able to keep the microclimate between body and fabric unaltered. Thermotape® heat seals ensure complete waterproofness. Furthermore, Windtex® is elastic and lightweight, combining maximum freedom of movement with a minimal amount of space; that makes it ideal for sportswear garments. It does not lose its qualities even after repeated washing.



LYCRA® è una fibra elastomerica con proprietà uniche di allungamento e recupero della forma originaria. La sua elasticità le permette di estendersi fino a 7 volte rispetto alle dimensioni iniziali, conferendo ai capi che la contengono perfetto recupero della forma, ottima vestibilità e libertà di movimento. Altre caratteristiche della fibra sono la leggerezza, la resistenza all'abrasione, la morbidezza e l'anti-pilling. LYCRA® è ideale per garantire le massime prestazioni agonistiche.

LYCRA® is an elastomeric fibre with unique stretch and form recovery properties. Its elasticity lets LYCRA® fibres stretch 7 times as much as its original size. For such reason, garments containing LYCRA® fibre are always able to recover their shape; furthermore, they have excellent wearability and they allow maximum freedom of movement. LYCRA® fibre is also lightweight, resistant to abrasion, soft and anti-pilling. LYCRA® garments are ideal to ensure top sport performances.

**ENERGIAPURA**  
FIS CERTIFICATED

Special fabric designed by EnergiaPura  
Tessuto appositamente realizzato per EnergiaPura



WIND TUNNEL TESTS TEST IN GALLERIA DEL VENTO

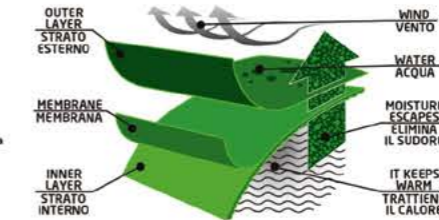


Il tessuto da gara OMOLOGABILE richiesto dalla normativa FIS per le gare: è un tessuto bielastico a tre strati composto all'82% da poliestere e al 18% da Lycra, con una membrana interna in poliuretano. Questo permette di bloccare l'aria fredda e trattenere il calore corporeo, permettendo al contempo la traspirazione del sudore. Le sue fibre di ultima generazione gli conferiscono un'aerodinamicità eccezionale, che è il risultato di anni di ricerca in pista ed in galleria del vento, con i migliori atleti e tecnici della Coppa del Mondo di sci. I suoi valori rimangono stabili anche in condizioni climatiche molto diverse. Internamente è leggermente garzato per una buona termicità.

The homologable racing fabric required by the FIS rules for competitions: it is a three-layer bi-elastic fabric composed by 82% polyester and 18% Lycra, with an inner polyurethane membrane. This allows to block cold air and retain body heat, while allowing perspiration. Its latest generation fibers give it exceptional aerodynamics performances, which is the result of years of researches on the slope and in the wind tunnel, with the best athletes and technicians of the Ski World Cup. Its values remain stable even in different climatic conditions. Internally it is slightly brushed for a good thermicity.

**ENERGIAPURA**  
THERMOSPEED

Special fabric designed by EnergiaPura  
Tessuto appositamente realizzato per EnergiaPura

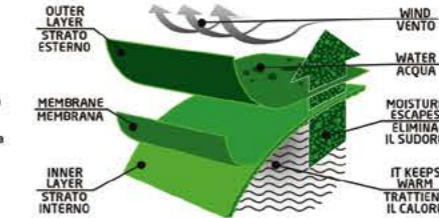


Il tessuto da gara Thermospeed è costituito all'80% da poliestere e al 20% in Lycra, con una membrana interna 85% poliestere e 15% Lycra. Il tessuto esterno e la membrana anti-vento bloccano all'esterno l'aria fredda e trattengono il calore corporeo, permettendo al contempo la traspirazione del sudore. Il tessuto esterno scivola al contatto con corpi esterni (pali da gara, velcri, zip, etc.) e quindi non crea problemi di peeling; in questo modo il tessuto risulta più resistente e dura a lungo.

Thermospeed race fabric is made of polyester (80%) and Lycra (20%) with an inner membrane in polyurethane (85% poliestere, 15% Lycra). The outer fabric and the windproof membrane block cold air outside while keeping the body warm and comfortable; the fabric is breathable, so it lets moisture escape. The outer fabric glides when in contact with other objects (i.e. gates, velcro's, zippers, etc.) and therefore it doesn't chafe; such quality makes the fabric more resistant and more durable.

**ENERGIAPURA**  
SPEED

Special fabric designed by EnergiaPura  
Tessuto appositamente realizzato per EnergiaPura



Il tessuto liscio Speed è costituito all'82% da poliestere e al 18% da Lycra, con una membrana interna in poliuretano. La membrana interna blocca il vento all'esterno e trattiene il calore corporeo all'interno, permettendo al contempo la traspirazione del sudore. Il tessuto esterno scivola al contatto con corpi esterni (pali da gara, velcri, zip, etc.) e quindi non crea problemi di peeling; in questo modo il tessuto risulta più resistente e dura più a lungo. Più confortevole alla pelle.

Speed smooth fabric is made of polyester (82%) and Lycra (18%), with an inner membrane in polyurethane. The inner membrane blocks wind and cold air outside, while keeping the body warm and comfortable; since it is breathable, it lets moisture escape. The outer fabric glides when in contact with other objects (i.e. gates, velcro's, zippers, etc.) and therefore it doesn't chafe; such quality makes the fabric more resistant and more durable. Comfortable touch inside.

**OEKO-TEX®**

**STANDARD 100**



Lo STANDARD 100 by OEKO-TEX® è un sistema di controllo e certificazione indipendente e uniforme a livello internazionale per le materie prime, i semilavorati e i prodotti finiti del settore tessile ad ogni livello di lavorazione, oltre che per i materiali accessori utilizzati. Esempi di articoli certificabili: filati greggi e tinti e finiti, tessuti e maglie, accessori come bottoni, cerniere, filati cucirini o etichette, articoli confezionati di diverso tipo (abbigliamento di tutti i tipi, tessuti da casa e arredamento, biancheria da letto, spugne ecc.).

The STANDARD 100 by OEKO-TEX® is a worldwide consistent, independent testing and certification system for raw, semi-finished, and finished textile products at all processing levels, as well as accessory materials used. Examples of articles that can be certified: raw and dyed/finished yarns, woven and knitted fabrics, accessories, such as buttons, zip fasteners, sewing threads or labels, ready-made articles of various types (garments of all types, domestic and household textiles, bed linen, terry products and much more).



*Jackets Vests Pants*

8

*Warm Up*

30

*Racing Suits*

34

*Coach*

40

*Light Custom*

46

*Cross Country*

52

*Sweatshirts and Training*

56

*Bike*

56

*Accessories*

56



**RACETECH**

GA221X.TEPLM4 XS - XXXL Water column 20.000 mm / 24h  
6 - 14 Breathability 20.000 gr-mq / 24h

**PD**

GA221X.TEPL04 XS - XXXL Water column 15.000 mm / 24h  
6 - 14 Breathability 15.000 gr-mq / 24h

- Realizzabile nei tessuti: RACETECH RICICLATO e RICICLABILE
- Giacca antivento, termica, traspirante e impermeabile
- Cuciture temonastrate
- Fodera interna trapuntata con ovatta 180gr
- Cappuccio fisso, regolabile con cordino elastico e stopper
- Polsino regolabile con bottone
- 3 tasche esterne + 2 interne + taschino porta skipass su manica
- Fondo giacca regolabile con cordino e stopper, ghetta termica antineve ed elastico antiscivolo interni
- Inserti rinforzati su spalle
- Stampa sublimatica piazzata frontalmente, tinta unita sul retro.

- Available in fabrics: RACETECH RECYCLED and RECYCLABLE

- Windproof jacket, thermal, breathable, and waterproof
- Thermo-taped seams
- Inner lining quilted with 180 gr padding
- Fixed hood, adjustable with elastic and button
- Adjustable cuffs with button
- 3 outside pockets + 2 inner pockets + 1 ski pass pocket on sleeve
- End jacket adjustable with cord and stopper, thermal anti-snow gaiter
- Reinforced inserts on shoulders
- Sublimation print placed on the front, solid color on the back.

**WHITEHORN**  
SENIOR JUNIOR

**RACETECH**

PB057X.TEPLM4 XS - XXXL Water column 20.000 mm / 24h  
6 - 14 Breathability 20.000 gr-mq / 24h

**PD**

PB057X.TEPL04 XS - XXXL Water column 15.000 mm / 24h  
6 - 14 Breathability 15.000 gr-mq / 24h

- Realizzabile nei tessuti: RACETECH RICICLATO e RICICLABILE
- Pantalone termico, traspirante, antivento e impermeabile
- Cuciture temonastrate
- Imbottitura: ovatta microvaltherm 60 gr/mq
- Fodera garzata termica nell'interno ginocchia e glutei
- 2 tasche laterali con zip. 1 tascone su gamba destra chiuso con bottone
- Rinforzo su zona lombare con pettorina staccabile con zip e bretelle
- Circonferenza vita regolabile tramite zip e velcro
- Inserti in tessuto di rinforzo nel fondo gamba interno
- Ghetta interna antineve con elastico antiscivolo
- Stampa sublimatica piazzata frontalmente, tinta unita sul retro.

- Available in fabrics: RACETECH RECYCLED and RECYCLABLE

- Thermal pants, breathable, windproof and waterproof
- Thermo-taped seams
- MicroValtherm 60 gr/sqm padding
- Lining thermal in brushed fleece on inner knees and buttocks
- 2 side pockets with zip. 1 large pocket on the right leg closed with button
- Reinforced on the back lumbar zone with detachable bib
- Waist band adjustable by zipper and velcro
- Reinforced fabric inserts on inner leg ends
- Internal anti-snow gaiter with anti-slip elastic
- Sublimation print placed on the front, solid color on the back.

GIACCA  
JACKET



**BRIENZ**

Jackets Vests Pants  
ENERGIA PURA

MAN LADY JUNIOR

**SOFT TECH**

GC057X.TEPLP0	XS - XXXL	Water column 20.000 mm / 24h
	6 - 14	Breathability 20.000 gr-mq / 24h
GC057L.TEPLP0	XS - XXL	

**PD**

GC057X.TEPL04	XS - XXXL	Water column 15.000 mm / 24h
	6 - 14	Breathability 15.000 gr-mq / 24h
GC057L.TEPL04	XS - XXL	

- Realizzabile nei tessuti: RACETECH RICICLATO e RICICLABILE o PD RICICLABILE
- Giacca piumino tecnico
- Antivento, termica, traspirante
- Imbottitura termica Zero Down gr. 150
- Cappuccio fisso, regolabile con cordino elastico e stopper
- Polsino maniche regolabile con bottone
- Tre tasche esterne e due interne + taschino porta ski pass su manica
- Fondo giacca regolabile con cordino e stopper
- Ghetta termica antineve con elastico antiscivolo interni
- Inserti rinforzati su spalle
- Stampa sublimatica piazzata

- Available in fabrics: RACETECH RECYCLED and RECYCLABLE or PD RECYCLABLE
- Technical padded jacket
- Windproof jacket, thermal and breathable
- Thermal padding Zero Down 150 gr.
- Fixed hood adjustable with elastic and button
- Adjustable cuffs with button
- 3 outside pockets + 2 inner pockets + 1 ski pass pocket on sleeve
- End jacket adjustable with cord and stopper, thermal anti-snow gaiter and anti-slip elastic
- Reinforced inserts on shoulders
- Sublimatic place printed



**PRINTED**



GIACCA  
JACKET



**BRIENZ**

Jackets Vests Pants  
ENERGIA PURA

MAN LADY JUNIOR

**SOFT TECH**

GC057X.TEPLP0	XS - XXXL	Water column 20.000 mm / 24h
	6 - 14	Breathability 20.000 gr-mq / 24h
GC057L.TEPLP0	XS - XXL	

**PD**

GC057X.TEPL04	XS - XXXL	Water column 15.000 mm / 24h
	6 - 14	Breathability 15.000 gr-mq / 24h
GC057L.TEPL04	XS - XXL	

- Realizzabile nei tessuti: RACETECH RICICLATO e RICICLABILE o PD RICICLABILE
- Giacca piumino tecnico
- Antivento, termica, traspirante
- Imbottitura termica Zero Down gr. 150
- Cappuccio fisso, regolabile con cordino elastico e stopper
- Polsino maniche regolabile con bottone
- Tre tasche esterne e due interne + taschino porta ski pass su manica
- Fondo giacca regolabile con cordino e stopper
- Ghetta termica antineve con elastico antiscivolo interni
- Inserti rinforzati su spalle

- Available in fabrics: RACETECH RECYCLED and RECYCLABLE or PD RECYCLABLE
- Technical padded jacket
- Windproof jacket, thermal and breathable
- Thermal padding Zero Down 150 gr.
- Fixed hood adjustable with elastic and button
- Adjustable cuffs with button
- 3 outside pockets + 2 inner pockets + 1 ski pass pocket on sleeve
- End jacket adjustable with cord and stopper, thermal anti-snow gaiter and anti-slip elastic
- Reinforced inserts on shoulders
- Sublimatic place printed



**SOLID COLOR**



PIUMINO SINTETICO  
SYNTHETIC PADDED JACKET



Jackets Vests Pants  
ENERGIA PURA

# NEW SUNNE CLUB

SENIOR JUNIOR

## SOFT TECH

GC050X.TEPLP0

XS - XXXL  
6 - 14

- Piumino sintetico idrorepellente, interamente stampato
- Tessuto esterno SOFT TECH RICICLATO E RICICLABILE laminato e trattato DWR
- Imbottitura: ovatta 150 gr/mq Zero Down
- Cappuccio fisso inserito nel collo
- Polsino in lycra antivento, chiusura regolabile con bottone
- 3 tasche esterne + 3 interne + taschino porta skipass
- Stampa sublimatica piazzata
- Colonna d'acqua 20.000 mm / 24h, Traspirabilità 20.000 gr-mq / 24h

- Synthetic padded jacket Water-repellent, full print
- External fabric: laminated SOFT TECH RECYCLED and RECYCLABLE, DWR treated
- Padding: wadding 150 gr/sqm Zero Down
- Fixed hood inserted in the collar zone
- Windproof lycra cuff, adjustable with button
- 3 external pockets + 3 internal pockets + 1 ski pass pocket
- Sublimatic placed print
- Water column 20.000 mm / 24h, Breathability 20.000 gr-mq / 24h



PRINTED





GIACCA  
JACKET



Jackets Vests Pants  
ENERGIA PURA

# CORVIGLIA

MAN LADY JUNIOR

### RACETECH

GA176X.TEPLM4	XS - XXXL	Water column 20.000 mm / 24h
	6 - 14	Breathability 20.000 gr-mq / 24h
GA176L.TEPLM4	XS - XXL	

### PD

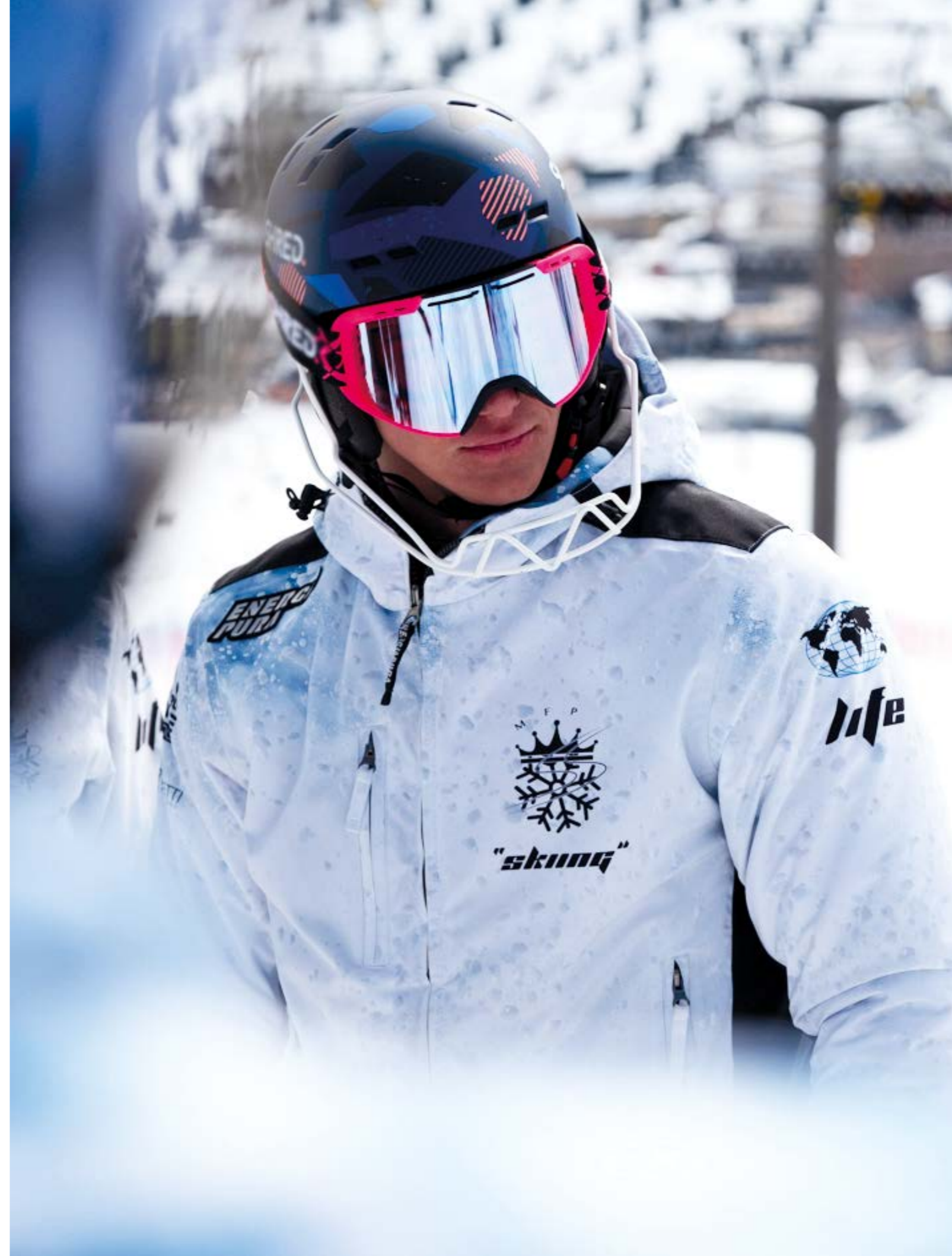
GA176X.TEPL04	XS - XXXL	Water column 15.000 mm / 24h
	6 - 14	Breathability 15.000 gr-mq / 24h
GA176L.TEPL04	XS - XXL	

- Realizzabile nei tessuti: RACETECH RICICLATO e RICICLABILE o PD RICICLABILE
- Giacca antivento, termica, traspirante e impermeabile
- Cuciture termonastrate
- Fodera interna trapuntata con ovatta 180gr
- Cappuccio fisso, regolabile con cordino elastico e stopper
- Polsino regolabile con bottone
- 3 tasche esterne + 2 interne + taschino porta skipass su manica
- Fondo giacca regolabile con cordino e stopper, ghetta termica antineve ed elastico antiscivolo interni
- Inserti rinforzati su spalle
- Stampa sublimatica piazzata

- Available in fabrics: RACETECH RECYCLED and RECYCLABLE or PD RECYCLABLE
- Windproof jacket, thermal, breathable, and waterproof
- Thermo-taped seams
- Inner lining quilted with 180 gr padding
- Fixed hood, adjustable with elastic and button
- Adjustable cuffs with button
- 3 outside pockets + 2 inner pockets + 1 ski pass pocket on sleeve
- End jacket adjustable with cord and stopper, thermal anti-snow gaiter and anti-slip elastic
- Reinforced inserts on shoulders
- Sublimatic placed print



PRINTED



GIACCA BASIC  
BASIC JACKET



# AOSTA

PRINTED



MAN JUNIOR

**SOFT TECH**

GC555X.TEPLP0

6 - 14  
XS - XXL

- Giacca imbottita, termica, traspirante, idrorepellente
- Realizzata in tessuto Soft Tech Riciclato e Riciclabile
- Fianco e sottomanica in tessuto Racetech Riciclato e Riciclabile
- Colonna d'acqua 20.000 mm/24h, traspirabilità 20.000 gr/mq in 24 h
- Cappuccio fisso bordato in lycra
- Imbottitura 15° gr/mq Zero Down
- Trapuntatura da cm. 15, con spina di pesce dul davanti.
- Vestibilità aderente
- Fondo manica bordato in lycra
- Due tasche frontali, una tasca interna porta oggetti di valore ed una in rete
- Taschino portaskipass su manica sinistra
- Stampa piazzata in sublimazione

- Padded, thermal, breathable, water-repellent jacket
- Made of Recycled and Recyclable Soft Tech fabric
- Hips and underarm in Recycled and Recyclable Racetech fabric
- Water column 20.000 mm / 24h, breathability 20.000 g / m2 in 24 hours
- Fixed hood edged in Lycra
- 15 gr / mq Zero Down padding
- Quilting from cm. 15
- Tight fit
- Sleeve bottom edged in lycra
- Two front pockets, an internal pocket for valuables and a mesh pocket
- Skipass pocket on left sleeve
- Placed print in sublimation

Jackets Vests Pants  
ENERGIA PURA

GIACCA BASIC  
BASIC JACKET



# GRESSONEY

SOLID COLOR



MAN JUNIOR

**RACETECH**

GC551X.TS04T1

6 - 14  
XS - XXL

**PD**

GC551X.TS20T0

6 - 14  
XS - XXL

- Giacca imbottita termica, traspirante, idrorepellente
- Realizzata in tessuto RACETECH RICICLATO e RICICLABILE
- Colonna d'acqua 20.000 mm/24 ore, traspirabilità 20.000 gr/mq in 24 ore
- Cappuccio fisso
- Imbottitura 150 gr/mq Zero Down
- Trapuntatura da 10 cm
- Vestibilità aderente
- Fondo manica bordato in lycra
- Due tasche frontali, una tasca interna porta oggetti di valore ed una in rete
- Disponibile solo in tinta unita, non stampata
- Taschino portaskipass su manica sinistra
- Possibilità di scegliere un tessuto tra la varietà in nostro stock

- Thermal, breathable, water-repellent jacket
- Realized in fabric RACETECH RECYCLED and RECYCLABLE
- Water column 20.000 mm in 24 hours, breathability 20.000 gr/sqm in 24h.
- Fixed hood
- Padding: 150 gr/mq Zero Down
- Quilting: 10 cm
- Slim fit
- End sleeve in lycra
- Two front pockets, one inner pocket and one mesh pocket
- Available only in 1 color, not printed
- Skipass pocket on left sleeve
- Possibility to choose a fabric from our stock

TUTA INTERA DA SCI  
SKI SUIT ONE PIECE



# MORGEX CLUB

PRINTED

SENIOR

**RACETECH**

TS002X.TEPLM4

XS - XXXL

Tuta da sci intera realizzata in tessuto Racetech RICICLATO E RICICLABILE, colonna d'acqua 20.000 mm in 24 h e traspirabilità 20.000 gr/mq in 24 h.

PARTE ALTA (GIACCA):

- TESSUTO a 2 strati con design CORVIGLIA stampa piazzata
- Tutte le cuciture sono termonastrate
- 3 tasche davanti, 1 taschino porta ski pass con zip invisibile
- Zip coperte da filetto
- Cappuccio con doppia regolazione davanti e dietro
- Polso con alamaro per regolazione

PARTE BASSA (PANT):

- Pantalone tinta unita non imbottito
- Inserto anti abrasione in nel fondo gamba interno E TUTTO IL FONDO PER 6 CM DI ALTEZZA
- Zip laterale lunga
- Provvisto di passanti in vita per l'eventuale utilizzo di una cintura
- Vita regolabile con cinturino e velcro
- 2 tasche davanti con zip coperte

One-piece ski suit made of RECYCLED AND RECYCLABLE Racetech fabric, 20,000 water column mm in 24 hours and breathability of 20,000 g / m2 in 24 hours.

TOP PART (JACKET):

- 2-layer FABRIC with CORVIGLIA placed print design
- All seams are thermo-taped
- 3 front pockets, 1 ski pass pocket with invisible zip
- Zip covered by thread
- Hood with double adjustment on the front and back
- Wrist with frog for adjustment

LOWER PART (PANT):

- Solid color unpadded trousers
- Anti-abrasion insert in the bottom of the inner leg alla round the bottom for an height of 6cm
- Full zip
- Equipped with belt loops for the possible use of a belt
- Adjustable waist with strap and velcro
- 2 front zip pockets, covered

Jackets Vests Pants  
ENERGIA PURA



PIUMINO SINTETICO  
SYNTHETIC PADDED JACKET



# MORVAN

PRINTED



SENIOR JUNIOR

GC063X.TEPLT8 XS - XXL  
6 - 14

- Giubbino sintetico imbottito termico, traspirante, idrorepellente
- Imbottitura di gr.80/mq
- Il tessuto esterno ed interno: microfibra in nylon 20 denari
- Vestibilità aderente
- Fianchi in lycra elasticizzata e fondo manica bordato in lycra
- Due tasche frontali, una tasca interna porta oggetti di valore ed una in rete
- Stampa sublimatica piazzata

- Thermal, breathable, water-repellent synthetic jacket
- Padding: gr.60/sqm
- Outer and inner fabric: 20 denier nylon Microfiber
- Slim fit
- Elasticated lycra hips and bottom-edged sleeve in lycra
- Hips in elastic lycra, end sleeve in lycra
- Two front pockets, one inner pocket and one mesh pocket
- Sublimatic placed print

Jackets Vests Pants  
ENERGIA PURA

GIACCA IBRIDA  
IBRID JACKET



# ARINSAL

PRINTED / CONTINUOS / SOLID



SENIOR JUNIOR

**SOLID COLOR**  
GI002X.TEPA17 XS - XXXL  
6 - 14

**CONTINUOS PRINTED**  
GI002X.TS03P3 XS - XXXL  
6 - 14

**PLACED PRINTED**  
GI002X.TEPLP1 XS - XXXL  
6 - 14

- Giacca ibrida termica, traspirante con corpo idrorepellente e maniche antivento
- Corpo in Tessuto Soft tech trapuntatura trasversale 10/7.5 cm, laminato, trattato DWR
- Maniche in tessuto Windtex staccabili tramite zip nascoste
- Imbottitura corpo: ovatta IN-therm 180 gr
- Collo interno in vellutino
- 2 tasche esterne chiuse con zip + 1 interna in rete + Taschino porta skipass
- Fondo regolabile con cordino elastico e stopper
- Polsini con elastico
- Disponibile in 3 versioni: tinta unit, stampa sublimatica in continuo o stampa sublimatica piazzata

- Thermal Hybrid Jacket, breathable: water - repellent body and windproof sleeves
- Body in Soft tech with 10/7.5 cm diagonal quilting, laminated, DWR treated
- Detachable sleeves in Windtex fabric with hidden zippers
- Body Padding: IN-therm 180 g
- Soft inner collar
- 2 outside pockets with zipper + 1 inner mesh pocket + - Skipass pocket
- Jacket end adjustable with elastic cord and stoppers
- Elastic cuffs
- Available in 3 version: 1 color, sublimatic print in continuos or sublimatic placed print

GILET  
VEST



# OBERAU

SENIOR JUNIOR

**SOLID COLOR**  
GL028X.TEPA17 XS - XXXL  
6 - 14

**CONTINUOS PRINTED**  
GL028X.TS03P3 XS - XXXL  
6 - 14

**PLACED PRINTED**  
GL028X.TEPLP1 XS - XXXL  
6 - 14

- Gilet antivento, termico, traspirante e idrorepellente
- Tessuto Rib-Stop trapuntatura trasversale 15 cm, laminato, trattato DWR
- Imbottitura: ovatta IN-therm 180 gr
- Collo interno morbido in vellutino
- 2 tasche esterne chiuse con zip + 1 interna in rete
- Fondo regolabile con cordino elastico e stopper
- Taschino fodera interna porta cellulare
- Taschino porta skipass
- Disponibile in 3 versioni: tinta unit, stampa sublimatica in continuo o stampa sublimatica piazzata

- Windproof vest, thermal, breathable and water repellent
- Rib-Stop fabric, diagonal quilting 15 cm, laminated, treated DWR
- Padding: IN-therm 180 g
- Soft inner collar in velvet fabric
- 2 outside pockets with zipper + 1 inner mesh pocket
- Adjustable bottom with elastic cord and stoppers
- Skipass pocket
- Available in 3 version: 1 color, sublimatic print in continuos or sublimatic placed print

Jackets Vests Pants  
ENERGIA PURA

SOLID COLOR



PRINTED





## LAKE LOUISE SHORT ZIP

MAN LADY

### RACETECH

PA072X.TEPLM4 XS - XXXL  
PA072L.TEPLM4 XS - XXXL

### PD

PA072X.TEPL04 XS - XXXL  
PA072L.TEPL04 XS - XXXL

- Realizzabile nei tessuti: RACETECH RICICLATO e RICICLABILE o PD RICICLABILE
- Pantalone termico, traspirante, antivento e impermeabile
- Cuciture termonastrate
- Imbottitura: ovatta microvaltherm 60 gr/mq
- Fodera garzata termica nell'interno ginocchia e glutei
- 2 tasche laterali chiuse con zip
- Zip davanti coperta da patta
- Rinforzo su zona lombare
- Pettorina staccabile con zip e bretelle regolabili
- Circonferenza vita regolabile tramite zip e velcro
- Inserti in tessuto di rinforzo nel fondo gamba interno
- Ghetta interna antineve con elastico antiscivolo
- Zip laterali corte nel fondo gamba
- Disponibile in 2 versioni: tinta unita o con stampa sublimatica in continuo
- Disponibile solo nelle TAGLIE ADULTO
- 2 tasconi chiusi con bottone
- Zip entrogamba per aerazione

- Available in fabrics: RACETECH RECYCLED and RECYCLABLE or PD RECYCLABLE
- Thermal pants, breathable, windproof and waterproof
- Thermo-taped seams
- MicroValtherm 60 gr/sqm padding
- Lining thermal in brushed fleece on inner knees and buttocks
- 2 side pockets with zip
- Front zip covered with flap
- Reinforced on the back lumbar zone
- Detachable bib with zip and adjustable breces
- Waist band adjustable by zipper and velcro
- Reinforced fabric inserts on inner leg ends
- Internal anti-snow gaiter with anti-slip elastic
- Short zip
- Available not printed or printed in continuos (sublimatic)
- Available only in SENIOR
- 2 large pockets closed with botton
- Inside leg zip for ventilation



## LAKE LOUISE FULL ZIP

SENIOR JUNIOR

### RACETECH

PB055X.TEPLM4 XS - XXXL  
6 - 14

### PD

PB055X.TEPL04 XS - XXXL  
6 - 14

- Realizzabile nei tessuti: RACETECH RICICLATO e RICICLABILE o PD RICICLABILE
- Pantalone termico, traspirante, antivento e impermeabile
- Cuciture termonastrate
- Imbottitura: ovatta microvaltherm 60 gr/mq
- Fodera garzata termica nell'interno ginocchia e glutei
- 2 tasche laterali chiuse con zip
- Zip davanti coperta da patta
- 1 tascone su gamba destra chiuso con bottone
- Rinforzo su zona lombare
- Pettorina staccabile con zip e bretelle regolabili
- Circonferenza vita regolabile tramite zip e velcro
- Inserti in tessuto di rinforzo nel fondo gamba interno
- Ghetta interna antineve con elastico antiscivolo
- Full zip
- Disponibile in 2 versioni: tinta unita o con stampa sublimatica in continuo

- Available in fabrics: RACETECH RECYCLED and RECYCLABLE or PD RECYCLABLE
- Thermal pants, breathable, windproof and waterproof
- Thermo-taped seams
- MicroValtherm 60 gr/sqm padding
- Lining thermal in brushed fleece on inner knees and buttocks
- 2 side pockets with zip
- Front zip covered with flap
- 1 large pocket on the right leg closed with botton
- Reinforced on the back lumbar zone
- Detachable bib with zip and adjustable breces
- Waist band adjustable by zipper and velcro
- Reinforced fabric inserts on inner leg ends
- Internal anti-snow gaiter with anti-slip elastic
- Full zip
- Available not printed or printed in continuos (sublimatic)



## SUNDSVALL

SOLID COLOR



SENIOR

### RACETECH

SB022X.TEPLU5

XS - XXL

- Salopette in tessuto in RACETECH RICICLATO e RICICLABILE Colonna d'acqua di 20.000 mm in 24h traspirabilità di 20.000 gr/mq in 24 ore
- Pantalone idrorepellente e oleorepellente, trattamento DWR
- Taglio ergonomico, scaldia schiena con bretelle staccabili
- Dotato di zip per apertura totale gamba
- Ghetta antineve con elastico antiscivolo, circonferenza vita regolabile tramite zip e velcro
- Foderainterna ginocchia e seduta in pile termico
- Due tasche laterali
- Tutte le cuciture sono termonastrate
- Disponibile solo nel colore NERO e fino ad esaurimento scorte

- Pant with braces in RACETECH RECYCLED and RECYCLABLE fabric: Water column 20.000 mm in 24h, breathability 20.000 gr/sqm in 24h
- Pant water and oil repellent, DWR treated
- Ergonomic cut, backwarmer with removable braces
- Total zip for leg opening,
- Snowproof gaiter with antislip elastic, adjustable waistband with zip and velcro.
- Internal lining on knees and seat in thermifleece
- Two side pockets
- All the sewings are thermotaped
- Available only in BLACK color and until stock lasts

## VOSS

SOLID COLOR



SENIOR JUNIOR

### RACETECH

PB025X.TEPLM4

XS - XXXL  
6 - 14

Water column 20.000 mm / 24h  
Breathability 20.000 gr-mq / 24h

### PD

PB025X.TEPL04

XS - XXXL  
6 - 14

Water column 15.000 mm / 24h  
Breathability 15.000 gr-mq / 24h

- Realizzabile nei tessuti: RACETECH RICICLATO e RICICLABILE o PD RICICLABILE
- Pantalone termico, traspirante, antivento e impermeabile
- Imbottitura: ovatta microvaltherm gr 60/mq
- Cuciture termonastrate
- Zip davanti coperta da patta
- Vita regolabile tramite elastico e velcro
- Bretelle staccabili e regolabili con velcro
- Inserti in tessuto di rinforzo nel fondo gamba interno
- Ghetta interna antineve con elastico antiscivolo
- Zip lunghe laterali per apertura totale gamba

- Available fabrics: RACETECH RECYCLED and RECYCLABLE or PD RECYCLABLE
- Thermal pants, breathable, windproof and waterproof
- Padding: microvaltherm wadding 60 gr/sqm
- Thermo-taped seams
- Front zip with flap
- Detachable braces and adjustable with Velcro
- Reinforced fabric inserts on inner leg ends
- Internal anti-snow gaiter with anti-slip elastic
- Full zip for total leg opening

## LEIRVIK

SOLID COLOR



JUNIOR

### RACETECH

PB056X.TEPLU5

S - M  
6 - 14

- Pantalone RICICLATO E RICICLABILE con bretelle removibili full zip
- Idrorepellente e oleorepellente
- Imbottitura in ovatta e fodera nylon
- Colonna d'acqua di 20.000 mm in 24 ore, traspirabilità di 20.000 gr/mq in 24 ore
- Esternamente il tessuto è stato trattato DWR per far scivolare liquidi molto velocemente affinché non vengano assorbiti acqua, neve o sporco
- Taglio ergonomico
- Ghetta antineve con elastico antiscivolo, fodera interna ginocchia e seduta in pile termico
- Disponibile solo nel colore NERO e fino ad esaurimento scorte
- Senza tasche

- RECYCLED AND RECYCLABLE pant with detachable bracers full zip
- Water and oil repellent
- Wadding lining and nylon cover
- Water column 20.000 mm in 24 hours, breathability 20.000 gr/sqm in 24 hours and Teflon treatment that lets fluids slide quickly
- The fabric is DWR treated to allow liquids slide very quickly, so it absorbs no snow, water or dirt
- Ergonomic cut
- Snowproof gaiter with antislip elastic, internal lining on knees and seat in thermic fleece
- Available only in BLACK color and until stock lasts
- Without pokets

## SATER

SOLID COLOR



SENIOR JUNIOR

### RACETECH

PB021X.TEPLQ9

XS - XXL  
8 - 14

- Pantalone light antivento, traspirante e idrorepellente
- Tessuto esterno elasticizzato con trattamento idro e membrana Windtex
- Interno in pile
- Taglio ergonomico e vestibilità aderente
- Bretelle staccabili e regolabili con velcro
- Vita regolabile tramite elastico e velcro
- Zip lunghe laterali per apertura totale gamba
- Inserti in tessuto di rinforzo nel fondo gamba interno
- Disponibile solo nel colore NERO e fino ad esaurimento scorte

- Light pant windproof, breathable and water repellent
- External Stretch fabric with hydro treatment and Windtex membrane
- Fleece lining
- Ergonomic cut and slim fit
- Detachable braces and adjustable with Velcro
- Adjustable waist with elastic and Velcro
- Full zip for total leg opening
- Reinforced fabric inserts on inner leg ends
- Available only in BLACK color and until stock lasts

# RAIN

SOLID COLOR

SENIOR JUNIOR

GG000X.TEPL20 0 - III

- Mantella allungabile impermeabile
- Cuciture termonastrate
- Tessuto tri-laminato con esterno Nylon 100% RICICLATO e RICICLABILE
- Colonna d'acqua 20.000mm, traspirabilità 10.000 gr/mq in 24h
- Zip coperta da patta chiudibile con bottoni
- 3 tasche esterne
- Polsi regolabili con velcro
- Cappuccio regolabile con elastico e stopper
- Vita regolabile con elastico e stopper
- Lunghezza regolabile con bottoni
- Sistema di aerazione in rete sulla schiena

- Raincoat extendable and waterproof
- Thermo-taped seams
- Tri-laminate fabric with external Nylon 100% RECYCLED and RECYCLABLE
- Water column 20.000 mm, transpiration 10.000 gr/sqm in 24h
- Zip covered by flap with button closure
- 3 external pockets
- Adjustable cuffs with velcro
- Adjustable hood with elastic and stopper
- Adjustable waist with elastic and stopper
- Adjustable length with buttons
- Ventilation mesh system on the back



**CORRISPONDENZA TAGLIE - SIZE MATCH**  
\* valida per tutte le mantelle - valid for all capes

0 = 10 - 12 ANNI    II = M - L  
I = 14 ANNI - XS    III = XL - XXL

# NARVIK

SOLID COLOR

SENIOR JUNIOR

GG004X.TEPA84 0 - III

- Mantella corta impermeabile
- Cuciture termonastrate
- Tessuto Nylon 100%
- Colonna d'acqua 15.000 mm, Traspirabilità 10.000gr/mq in 24h
- Zip coperta da filetti in tessuto Nylon
- Polsi con elastico

- Short raincoat waterproof
- Thermo-taped seams
- 100% Nylon Fabric
- Water column 15.000 mm, Transpiration 10.000gr/sqm in 24h
- Zip covered by ribbons in nylon fabric
- Cuffs with elastic



SENIOR JUNIOR

GG004X.TEPA84 0 - III

- Mantella corta impermeabile
- Cuciture termonastrate
- Tessuto Nylon 100%
- Colonna d'acqua 15.000 mm, Traspirabilità 10.000gr/mq in 24h
- Zip coperta da filetti in tessuto Nylon
- Polsi con elastico

- Short raincoat waterproof
- Thermo-taped seams
- 100% Nylon Fabric
- Water column 15.000 mm, Transpiration 10.000gr/sqm in 24h
- Zip covered by ribbons in nylon fabric
- Cuffs with elastic

SENIOR JUNIOR

GG004X.TEPA84 0 - III

# STORM

SOLID COLOR



SENIOR JUNIOR

GG014X.TEPLG6 0 - III

- Mantella allungabile impermeabile
- Cuciture termonastrate
- Tessuto bilaminato con esterno in nylon 100%
- Colonna d'acqua di 20.000mm Traspirabilità di 10.000gr/mq in 24 ore
- Cappuccio con visiera, circonferenza vita con coulisse regolabile; maniche con elastico
- Lunghezza regolabile con bottoni
- Stampa diamante su petto destro e schiena

- Raincoat extendable and waterproof
- Thermo-taped seams
- Bi-laminated fabric with external Nylon 100%
- Water column of 20.000mm Breathability of 10,000gr/sqm in 24 hours
- Hood with visor, waist circumference with adjustable drawstring; sleeves with elastic
- Adjustable length with buttons
- Diamond print on chest and back

GIUBBINO WARM-UP  
WARM-UP JACKET



## VALLNORD

PRINTED



SENIOR JUNIOR

GE111X.TS01F0 XS - XXXL  
6 - 14

- Giubbino da allenamento antivento e traspirante
- Tessuto esterno con membrana Windtex
- Interno in pile
- 2 tasche esterne chiuse con zip
- Taschino interno porta skipass su petto sinistro
- Tessuto di rinforzo sui gomiti
- Elastico anti-scivolo su fondo schiena
- Stampa sublimatica piazzata

- Warm-up training jacket windproof and breathable
- External fabric with Windtex membrane
- Fleece lining
- 2 external pockets with zip
- 1 inner ski pass pocket on the left chest
- Reinforcing fabric insert on the elbows
- Anti-slip elastic on the bottom back jacket
- Sublimatic placed print



GIUBBINO WARM-UP  
WARM-UP JACKET



## NEW GARDENA FULL

SOLID COLOR



SENIOR JUNIOR

GE095X.TEPLQ8 XS - XXL  
6 - 14

Tessuto RACETECH Warm Up RICICLATO E RICICLABILE a tre strati 100% poliestere, membrana in poliuretano e 100% poliestere pile monogarzato all'interno, trattato DWR che blocca il vento al 98% per evitare la sensazione di freddo, ma essendo traspirante permette ad un quantitativo d'aria sufficiente di circolare all'interno del capo, prevenendo il surriscaldamento corporeo. La superficie esterna è idrorepellente. Offre calore senza il peso e l'ingombro dei tradizionali tessuti per l'isolamento, ha un'ottima vestibilità che garantisce comfort e ampia libertà di movimento. Dotato di due tasche più una porta skipass e I-Pod.

Three layers fabric RACETECH Warm Up RECYCLED AND RECYCLABLE, 100% operated Polyester outside. Polyurethane membrane and 100% Polyester monobrushed fleece inside DWR treatment, blocks 98% of the wind to prevent wind chill, highly breathable allows enough air to circulate to keep you from overheating. Water repellent surface. Provides warmth without the weight and bulk of traditional insulating fabrics, not restrictive fit allows full range of motion. Provided with two pockets and one ski pass/I-pod pocket.



PANTALONCINI WARM-UP  
WARM-UP SHORT PANTS



## NEW WENGEN FULL ADJUSTABLE

SOLID COLOR



SENIOR JUNIOR

PC008X.TEPLQ7 XS - XXL  
6 - 14

- Pantaloncino da allenamento antivento e traspirante
- Tessuto esterno con membrana Windtex
- Interno in pile
- Fianchi regolabili con velcro
- Zip anteriori per apertura completa
- Elastico anti-scivolo su coscia

- Training shorts windproof and breathable
- External fabric with Windtex membrane
- Fleece lining
- Velcro adjustable Hips
- Front zip for full opening
- Anti-slip elastic on thigh



VORTEX



BRUSH



CAMOUFLAGE



SLASH



TRACK



VECTOR



STRIPES



HEXA



## RACING SUITS

SENIOR JUNIOR

**HOMOLOGABLE**  
TA000X.TS73F0

**THERMIC**  
TA000X.TS62F1

**LYCRA**  
TA000X.TS79F1

XS - XXXL  
6 - 14

- Tuta da discesa
- Tessuto bielastico, traspirante, antivento e anti-peeling
- Manica a giro
- Ottima aderenza al corpo
- Alta elasticità
- Zip anteriore
- Elastico antiscivolo su fondo gamba
- Taschino porta skipass sul petto
- Tuta disponibile anche con protezioni
- Realizzabile in 3 tessuti diversi:  
WORLD CUP, THERMOSPEED, SPEED

- Downhill racing suit
- Bi-elastic, breathable, windproof and anti-peeling fabric
- Fitted sleeve
- Excellent adherence to the body
- High elasticity
- Front Zip
- Anti-slip elastic on leg end
- Ski pass pocket on the chest
- Racing suit available also with protections
- Available in 3 different fabrics:  
WORLD CUP, THERMOSPEED, SPEED







PANTALONI ALLENATORE  
COACH PANTS



## LANDECK

SOLID COLOR



SENIOR

### RACETECH

P4000X.TEPLM4

XS - XXXL

- Realizzato in tessuto RACETECH
- Pantalone termico, traspirante, antivento e impermeabile
- Pantalone da allenatore con protezioni sulle ginocchia
- Fibbie porta cacciavite su fondo gamba
- Imbottitura: ovatta T14 pressata 100gr/mq
- Cuciture termonastrate
- 2 tasche laterali chiuse con zip
- 2 tasconi frontali con patta chiusa con velcro
- Zip davanti coperta da patta
- Bretelle staccabili
- Vita regolabile con velcro
- Inserti in tessuto di rinforzo nel fondo gamba interno
- Ghetta interna antineve con elastico antiscivolo
- Disponibile solo nel colore NERO

- Available in RACETECH fabric
- Thermal pants, breathable, windproof and waterproof
- Coach Pants with knee protectors
- Buckles for screwdriver on leg bottom
- Padding: T14 pressed wadding 100gr/sqm
- Thermo-taped seams
- 2 side pockets with zip
- 2 front pockets with flap closed with Velcro
- Zip front with flap
- Detachable suspenders
- Adjustable waist with Velcro
- Inner leg bottom reinforced with fabric inserts
- Anti-snow gaiter inside with anti-slip elastic
- Available only in BLACK color

ENERGIA  
Coach  
PURA

PANTALONI ALLENATORE  
COACH PANTS

## SOELDEN

SOLID COLOR



SENIOR

S5000X.TEPLM4

XS - XXXL

- Pantalone termico, traspirante, antivento e impermeabile
- Pantalone da allenatore con protezioni sulle ginocchia, estraibili
- Fibbie porta cacciavite su fondo gamba
- Imbottitura: ovatta T14 pressata 100 gr/mq
- Cuciture termonastrate
- 2 tasche laterali chiuse con zip
- 2 tasconi frontali con patta chiusa con velcro
- Zip davanti coperta da patta
- Pettorina fissa
- Vita regolabile con velcro
- Inserti in tessuto di rinforzo nel fondo gamba interno
- Ghetta interna antineve con elastico antiscivolo

- Thermal pants, breathable, windproof and waterproof
- Coach Pants with knee protectors, detachable
- Buckles for screwdriver on leg bottom
- Padding: T14 pressed wadding 100 gr / sqm
- Thermo-taped seams
- 2 side pockets with zip
- 2 front pockets with flap closed with Velcro
- Zip front with flap
- Fixed bib
- Adjustable waist with Velcro
- Inner leg bottom reinforced with fabric inserts
- Anti-snow gaiter inside with anti-slip elastic



# MAPLE



UNISEX

AO541U.MCPL24 ONE SIZE

Berretto in caldo e confortevole Poly lana®. Rifinito con un risvolto elegante. 60% recycled Poly lana® poliestere – 40% acrilico.

Cap in warm and comfortable Poly lana®. Finished with a sleek cuff. 60% recycled Poly lana® polyester - 40% acrylic.

# PURE



UNISEX

AO542U.MCPL24 ONE SIZE

Una delle forme più popolari aggiornata con un processo produzione eco sostenibile chiamato Poly lana®. Il berretto PURE combina lo stile classico con una miscela di tessuto riciclato e vergine.

One of the most popular shapes updated with an eco-sustainable production process called Poly lana®. The PURE Beanie combines classic style with a blend of recycled and virgin fabric.



# OAK



UNISEX

AO540U.MCPL24 ONE SIZE

Berretto in caldo e confortevole Poly lana®. Rifinito con un risvolto molto ampio in modo da avere spazio per i ricami più grandi. 60% recycled Poly lana® poliestere – 40% acrilico.

Cap in warm and comfortable Poly lana®. Finished with a very wide flap so you have room for larger embroideries. 60% recycled Poly lana® polyester - 40% acrylic.

# BRYNE



UNISEX

AH501U.TEWO01 ONE SIZE

Fascetta misto lana e acrilico con fascia termica interna in pile. Elastico, traspirante, termico.

Band in mixed wool and acrylic, with thermic pile band inside. Elastic, transparent, thermic



# CAP FIVE



UNISEX

AO551U.MCPL00 ONE SIZE

Cappello a 5 pannelli realizzato in 100% cotone pesante spazzolato. Chiusura posteriore a strappo.

Hat with 5 panel made of 100% heavy brushed cotton and velcro back closure.



# CAP ZION



UNISEX

AO545U.MCPL29 ONE SIZE

Cappello a 5 pannelli realizzato in 100% cotone pesante spazzolato nella parte frontale e con rete traspirante nella parte posteriore. Chiusura posteriore in plastica bucata machio e femmina.

5-panel hat made of 100% heavy cotton brushed on the front and with breathable mesh on the back. Male and female perforated plastic back closure.

## SENTINEL SL



Sentinel Obscure 23 . 3230

- Guscio in ABS + sistema di assorbimento degli urti multistrato.
- Schiuma e orecchie confortevoli e rimovibili.
- Inserti per la mentoniera.
- Orecchie rinforzate per una protezione ottimale.
- Norma CE EN1077:2007 Classe B (Europa).
- Norma US ASTM 2040
- Taglie S(51-54) / M(55-58) / L(59-61)

- ABS shell + multi-layer shock absorption system.
- Comfortable and removable ear pads.
- Inserts for chin strap.
- Reinforced ears for optimal protection.
- CE standard EN1077:2007 Class B (Europe).
- US ASTM 2040 standard
- Sizes S(51-54) / M(55-58) / L(59-61)



Sentinel Glacier 23 . 323G

## WIDEYES



Black 237501.8999

- Fornito con uno schermo rosa + copertura in microfibra per occhiali + custodia rigida. Schermo cilindrico per ridurre al minimo la distorsione visiva.
- Campo visivo XXL. Sistema di cambio schermo sicuro e funzionale grazie alla combinazione di clip e magneti.
- Telaio da corsa in poliuretano flessibile che si adatta a diverse forme di casco.
- Doppio schermo in policarbonato trattato antiappannamento.
- Spessore della schiuma 15 mm = schiuma a tripla densità.
- Schiuma compressa intorno al naso per una migliore respirazione.
- Direttiva Comfort e sicurezza 2016/425 Norma europea EN 174: 2001- Maschere da sci per lo sci alpino.

- Supplied with a Pink screen + a microfiber goggle cover + a hard case.
- Cylindrical screen for minimum visual distortion.
- XXL field of view. Secure and functional screen changing system thanks to the association of clips + magnets.
- Flexible polyurethane racing frame that adapts to different helmet shapes.
- Double polycarbonate screen treated anti-fog.
- Foam thickness 15mm = triple density foam.
- Compressed foam around the nose for better breathing.
- Comfort and safety Directive 2016/425 European Standard EN 174: 2001- Ski goggles for downhill skiing.



White 237501.1001

## FAST



FAST Animal 237600.A0

- Fornito con un vetro verde aggiuntivo e 1 sacchetto in microfibra
- Finitura lucida
- Telaio da corsa in poliuretano morbido che si adatta a diverse forme di caschi
- Doppia lente in policarbonato con trattamento antiappannamento
- Tinta della lente FULL REVO per un effetto specchio multicolore
- Indice di protezione di categoria 3. UV400
- 3 onde di silicone sul retro dell'elastico per una migliore presa
- Spessore della schiuma 15mm. Schiuma a tripla densità
- Comfort e sicurezza Direttiva 89/686/CEE Norma europea EN 174: 2001 - Maschere da sci per lo sci alpino

- Delivered with an extra Green lens and a microfiber protection bag
- Racing shape in soft polyurethane which fits well with different types of helmets
- Double polycarbonate lenses with anti-fog treatment
- Lens treatment : FULL REVO coating. (from different directions, the lens show the same color)
- Lens are 100% UV400 protection
- 3 silicon waves at the back of the straps for a good adhesion
- Foam thickness 15mm. Triple density foam
- Comfort and security Directive 89/686/EEC European Standard EN 174: 2001-Ski goggles for downhill skiing

## SUMMIT



Black/White 260010.-SB

- Consegnato con borsa di protezione in microfibra e borsa per il trasporto
- Lenti in policarbonato
- Protezione UV400
- Telaio in Grilamid di alta qualità ottica TR90
- Conforme alle norme di sicurezza CEE 89/686 Secondo lo standard EN ISO 12312-1:2013

- Delivered with a microfiber protection bag & hard carrying pouch
- Polycarbonate lenses
- UV400 Protection
- High quality Grilamid Optical Quality TR90
- Complies with European directive 89/686/EEC in accordance with EN ISO 12312-1:2013



Pink/Black 260011.SP



MAN

GA207X.MCPL33

XS - XXL

Giacca con cappuccio in tessuto RICICLATO, bielastico, impermeabile, traspirante ed antivento. (Trattato WR Water Repellent) Colonna d'acqua 10.000 mm e traspirabilità 10.000 gr / mq in 24 h. Tutte le cuciture sono termo nastrate. L'imbottitura è gr. 120 / mq alta termicità e traspirabilità. Taglio ergonomico, zip frontale anti acqua, quattro tasche ed una porta ski pass su manica, tutte coperte. Chiusura polsi regolabile con velcro, fondo maniche con polsino interno. All'interno sul fondo, chiusura regolabile con cordino elastico e stopper, ghetta anti acqua e anti neve con elastico antiscivolo; una tasca interna con zip ed una tasca capiente in rete. Cappuccio fisso foderato con microfibra, regolabile con stopper.

Jacket with hood in RECYCLED fabric, bielastic, waterproof, breathable and windproof. (Treated WR Water Repellent) 10.000 mm water column and breathability 10.000 gr / sqm in 24 h. All sewings are thermotaped. The internal padding is gr. 120 / sqm high thermicity and breathability. Ergonomic cut, front zip waterproof, four pockets and a ski pass on sleeve. Adjustable cuffs closure with velcro, bottom sleeves with internal cuff. Inside on the bottom, adjustable closure with elastic cord and stopper, gaiter anti water and anti snow with non-slip elastic; an internal pocket with zip and a large pocket. Fixed hood lined with microfiber, adjustable by stopper.



MAN

GA553X.MCPL33

XS - XXL

Giacca con cappuccio in tessuto RICICLATO, bielastico, impermeabile, traspirante ed antivento. (Trattato WR Water Repellent) Colonna d'acqua 10.000 mm in 24 h e traspirabilità 10.000 gr / mq in 24 h. L'imbottitura è gr. 120 / mq alta termicità e traspirabilità. Taglio ergonomico, zip tutte anti acqua, quattro tasche ed una porta ski pass su manica. Chiusura polsi regolabile con velcro, fondo maniche con polsino interno. Due zip sottomaniche con zip per regolare la termicità. All'interno sul fondo, chiusura regolabile con cordino elastico e stopper, ghetta anti acqua e anti neve con elastico antiscivolo; una tasca interna con zip ed una tasca capiente. Cappuccio fisso, foderato con microfibra, regolabile con stopper.

Jacket with hood in RECYCLED fabric, bielastic, waterproof, breathable and windproof. (Treated WR Water Repellent) 10.000 mm water column and breathability 10.000 gr / sqm in 24 h. The internal padding is gr. 120 / sqm high thermicity and breathability. Ergonomic cut, zip all anti water, four pockets and a ski pass on the sleeve. Adjustable cuffs closure with velcro, bottom sleeves with internal cuff. Two zips under the sleeves with zip to adjust the temperature. Inside on the bottom, adjustable closure with elastic cord and stopper, anti-water and snow gaiter with non-slip elastic; an internal pocket with zip and a large pocket. Fixed hood, lined with microfiber, adjustable with stopper.



MAN

SA020X.MCPL33

XS - XXL

Pantalone tessuto RICICLATO, bielastico, impermeabile, traspirante ed antivento. (Trattato WR Water Repellent) Colonna d'acqua 10.000 mm in 24 h e traspirabilità 10.000 gr / mq in 24 h. Tutte le cuciture sono termo nastrate. Taglio ergonomico, due tasche davanti chiuse da zip, fondo apribile con cerniera, ghetta interna antineve con elastico antiscivolo. Bretelle removibili, vita adattabile con velcro esterni per maggiore vestibilità.

Pants in RECYCLED fabric, bielastic, waterproof, breathable and windproof. (Treated WR Water Repellent) 10.000 mm Water column and breathability 10.000 gr / sqm in 24 h. All sewings are thermotaped. Ergonomic cut, two front pockets closed by zip, opening bottom with zipper, internal snow gaiter with non-slip elastic. Removable straps, adaptable waist with external velcro for greater fit.

GIACCA BASIC  
BASIC JACKET



Jackets Vests Pants  
ENERGIA PURA

## TRUN LADY



LADY

GA210L.MCPL33 XS - XXL

Giacca con cappuccio in tessuto RICICLATO, bielastico, impermeabile, traspirante ed antivento. (Trattato WR Water Repellent) Colonna d'acqua 10.000 mm e traspirabilità 10.000 gr / mq in 24 h. Tutte le cuciture sono termo nastrate. L'imbottitura è gr. 120 / mq alta termicità e traspirabilità. Taglio ergonomico, zip frontale anti acqua, due tasche davanti e una tasca porta ski pass. Chiusura polsi regolabile con velcro, fondo maniche con polsino interno. All'interno sul fondo, chiusura regolabile con cordino elastico e stopper, ghetta anti acqua e anti neve con elastico antiscivolo; una tasca interna con zip ed una tasca capiente in rete. Cappuccio fisso foderato con microfibra, regolabile con stopper.

Jacket with hood in RECYCLED fabric, bielastic, waterproof, breathable and windproof. (Treated WR Water Repellent) 10.000 mm water column and breathability 10.000 gr / sqm in 24 h. All sewings are thermotaped. The internal padding is gr. 120 / sqm high thermicity and breathability. Ergonomic cut, front zip waterproof, two pockets on the front and one ski pass pocket on sleeve. Adjustable cuffs closure with velcro, bottom sleeves with internal cuff. Inside on the bottom, adjustable closure with elastic cord and stopper, gaiter anti water and anti snow with non-slip elastic; an internal pocket with zip and a large pocket. Fixed hood lined with microfiber, adjustable by stopper.



PANTALONE BASIC  
BASIC PANT



## SINGEN LADY



LADY

SA020L.MCPL33 XS - XXL

Pantalone tessuto RICICLATO, bielastico, impermeabile, traspirante ed antivento. (Trattato WR Water Repellent) Colonna d'acqua 10.000 mm in 24 h e traspirabilità 10.000 gr / mq in 24 h. Tutte le cuciture sono termo nastrate. Taglio ergonomico, due tasche davanti chiuse da zip, fondo apribile con cerniera, ghetta interna antineve con elastico antiscivolo. Bretelle removibili, vita adattabile con velcro esterni per maggiore vestibilità.

Pants in RECYCLED fabric, bielastic, waterproof, breathable and windproof. (Treated WR Water Repellent) 10.000 mm Water column and breathability 10.000 gr / sqm in 24 h. All sewings are thermotaped. Ergonomic cut, two front pockets closed by zip, opening bottom with zipper, internal snow gaiter with non-slip elastic. Removable straps, adaptable waist with external velcro for greater fit.



GIACCA BASIC  
BASIC JACKET



Jackets Vests Pants  
ENERGIA PURA

## SIMPLON JR



JUNIOR

GC564J.MCPL33 6 - 14

Giacca con cappuccio, impermeabile, traspirante, idrorepellente con una colonna d'acqua superiore a 10.000 mm ed una traspirabilità di 20.000 gr/mq in 24 ore; fodera 250 gr. ovatta. Provvisto di zip sulle tasche e chiusura frontale. Taglio ergonomico con cappuccio fisso regolabile, polsini in lycra garzata antivento e velcro regolabile. Estremità del corpo giacche regolabili con cordino elastico. Quattro tasche esterne, tasca porta skipass e una tasca interna.

Jacket with hood, waterproof, breathable, water-repellent with a water column above 10.000 mm and a breathability of 20.000 gr / sqm in 24 hours; lining 250 gr. wadding. Provided with zips on pockets and front closure. Ergonomic cut with adjustable fixed hood, cuffs in windproof lycra brushed and adjustable Velcro. End body jackets adjustable with elastic cord. Four external pockets, skipass pocket and one inside pocket.



PANTALONE BASIC  
BASIC PANT



## DRESDEN JR



JUNIOR

SA021J.MCPL33 6 - 14

Pantalone tessuto RICICLATO, bielastico, impermeabile, traspirante ed antivento. (Trattato WR Water Repellent) Colonna d'acqua 10.000 mm in 24 h e traspirabilità 10.000 gr / mq in 24 h. Tutte le cuciture sono termo nastrate. Taglio ergonomico, due tasche davanti chiuse da zip, fondo apribile con cerniera, ghetta interna antineve con elastico antiscivolo. Bretelle removibili, vita adattabile con velcro esterni per maggiore vestibilità.

Pants in RECYCLED fabric, bielastic, waterproof, breathable and windproof. (Treated WR Water Repellent) 10.000 mm Water column and breathability 10.000 gr / sqm in 24 h. All sewings are thermotaped. Ergonomic cut, two front pockets closed by zip, opening bottom with zipper, internal snow gaiter with non-slip elastic. Removable straps, adaptable waist with external velcro for greater fit.



GIUBBINO WARM-UP  
WARM-UP JACKET



**KIRUNA**

PRINTED



SENIOR JUNIOR

GE116X.TS01F0

XS - XXXL  
6 - 14

- Giubbino da allenamento antivento e traspirante
- Parte frontale: Tessuto esterno con membrana windtex + pile, fodera interna in rete garzata
- Parte retro: tessuto termico elasticizzato per una ottimale traspirazione
- Taglio maniche raglan
- Polsino con tessuto termico elasticizzato
- Collo termico- comfort anti-peeling
- Fondo giubbino (davanti e dietro) con fascia in tessuto antiscivolo
- 2 tasche davanti
- Stampa sublimatica piazzata

- Warm-up training jacket windproof and breathable
- Front side: outer fabric with Windtex membrane and idro + inner pile, linin with brushed mesh
- Back side: thermic stretch fabric for a good transpiration
- Raglan sleeves
- Wrist on thermic stretch fabric
- Thermic collar, comfortable and anti-peeling
- End jacket (front and back) with anti-slip elastic band
- Sublimatic placed print

ENERGIAPURA  
Cross Country

GILET  
VEST



**GILET GRODEN**

PRINTED



SENIOR JUNIOR

GH017X.TS01F0

XS - XXXL  
8 - 14

- Gilet da allenamento antivento e traspirante
- Realizzato in tessuto RICICLATO e RICICLABILE
- Parte frontale: Tessuto esterno con membrana windtex + pile, fodera interna in rete garzata
- Parte retro: tessuto termico elasticizzato per una ottimale traspirazione
- Collo termico - comfort anti-peeling
- Fondo gilet (davanti e dietro) con fascia in tessuto antiscivolo
- 2 tasche davanti + tasca porta skipass interno
- Stampa sublimatica piazzata

- Warm-up training vest windproof and breathable
- Realized in RECYCLED and RECYCLABLE fabric
- Front side: outer fabric with Windtex membrane and idro + inner pile, linin with brushed mesh
- Back side: thermic stretch fabric for a good transpiration
- Thermic collar, comfortable and anti-peeling
- End jacket (front and back) with anti-slip elastic band
- 2 front pockets + internal ski pass pocket
- Sublimatic placed print

FELPA ANTIVENTO  
WINDPROOF SWEATSHIRT



**RAAHE**

PRINTED



SENIOR

MC000X.TEPLS0 XS - XXXL

- Maglia Tessuto Riciclato e Riciclabile, bielastico, termico, garzato internamente
- Traspirante ma protettivo data la conformazione alveolare del tessuto stesso
- Zip intera per apertura totale
- Cappuccio bordato per maggiore confort ed aderenza
- Fianchi e sottomaniche con inserti in tessuto elasticizzato garzato per un maggiore vestibilità e confort nel movimento
- Fondo con fascia in tessuto antiscivolo
- Dorso con due capienti tasche

- Recycled and recyclable fabric, bielastic, thermal, brushed inside
- Breathable but protective given the honeycomb shape of the fabric itself
- Full zip for full opening
- Hood edged for greater comfort and grip
- Sides and undersleeves with brushed stretch fabric inserts for a greater fit and comfort in the movement
- Bottom with anti-slip fabric band
- Back with two large pockets



PANTALONE WARM-UP  
WARM-UP PANT



**VAASA**

SOLID COLOR



SENIOR JUNIOR

**LONG ZIP**  
PE001X.TS01F0 XS - XXXL  
8 - 14

**SHORT ZIP**  
PE002X.TS01F0 XS - XXXL  
8 - 14

- Pantalone lungo antivento, traspirante e idrorepellente
- Davanti: tessuto esterno con membrana windtex e trattamento idro + interno in pile
- Dietro: tessuto lycra grazato edelasticizzato
- Elastico in vita con cordino
- Zip laterale da fondo gamba a sopra il ginocchio o nella versione short zip con zip da fondo gamba a sotto il ginocchio
- Disponibile solo in nero

- Long trousers windproof, breathable and water repellent
- Front side: outer fabric with Windtex membrane and hydro + inner pile
- Back side: lycra brushed and stretched
- Elastic on the waist with cord
- Side zip starting from end-leg until just above the knee or in the version short zip with side zip from end-leg to under the knee
- Available only in black

TUTA DA FONDO  
NORDIC SUIT



**NORDIC SUITS**

PRINTED



SENIOR JUNIOR

**2 PCS**  
TD000X.TEPL13 XS - XXL  
6 - 14

- Tuta da fondo in tessuto Lycra bielastico e traspirante
- Ottima aderenza al corpo e alta elasticità
- Zip anteriore
- Cuciture piatte
- Elastico antiscivolo su fondo gamba

- Cross country racing suit with Bi-elastic, breathable fabric
- Excellent adherence to the body and high elasticity
- Front Zip
- Flat seams
- Anti-slip elastic on leg end



TUTA DA BIATHLON  
BIATHLON SUIT



**TUTA BIATHLON**

PRINTED



SENIOR JUNIOR

**2 PCS**  
TD021X.TEPL13 XS - XXXL  
6 - 14

- Tessuto Lycra bielastico e traspirante
- Trattamento anti-peeling
- Manica a giro
- Inserti antiscivolo su entrambe le maniche (gomito + braccio)
- Ottima aderenza al corpo
- Alta elasticità e vestibilità
- Zip anteriore
- Cuciture piatte
- Elastico antiscivolo su fondo gamba

- Antipeeling treatment
- Bielastic and breathable Lycra fabric
- Non-slip inserts on both sleeves (elbow and arm)
- Excellent adherence to the body
- High elasticity and wearability
- Front zip
- Flat seams
- Non-slip elastic on the bottom of the leg

ACCESSORI CAPO  
HEAD ACCESSORIES



# NECKLIGHT

PRINTED



UNISEX JUNIOR AA006U.TS53P0 ONE SIZE  
AA006J.TS53P0 ONE SIZE

- Scaldacollo tecnico e traspirante in tessuto riciclato e riciclabile
- Tessuto 125 gr. poliestere stampato in sublimatico
- Breathable and ergonomic neck warmer in recycled and recyclable fabric
- Polyester 125 gr. fabric, sublimatic printed



# ENGELBERG

PRINTED



UNISEX AH503U.TS80P1 ONE SIZE

- Fascetta tecnica traspirante in tessuto riciclato e riciclabile
- Tessuto 175 gr. poliestere stampato in sublimatico
- Breathable and ergonomic head band in recycled and recyclable fabric
- Polyester 175 gr. fabric, sublimatic printed



BERRETTO  
HAT



# BERRETTO LIGHT

PRINTED



UNISEX AO006U.TEPLL9 ONE SIZE

- Berretto tecnico e traspirante in tessuto riciclato e riciclabile
- Tessuto 125 gr. poliestere stampato in sublimatico
- Breathable and ergonomic hat in recycled and recyclable fabric
- Polyester 125 gr. fabric, sublimatic printed

BODY SKI ROLL  
BODY SKI ROLL



# BODY SKIROLL ROMFORD

PRINTED

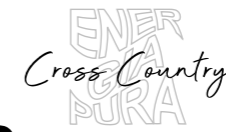


SENIOR JUNIOR

UC004X.TEPL13 XS - XXL  
6 - 14

- Body intero in tessuto riciclato e riciclabile
- Tessuto Lycra bielastico e traspirante
- Manica a giro
- Ottima aderenza al corpo
- Alta elasticità e vestibilità
- Zip anteriore
- Cuciture piatte
- Taglio in vita
- Elastico Antiscivolo Fondo gamba

- Recycled and Recyclable Whole Body
- Bielastic and breathable Lycra fabric
- Round sleeve
- Excellent adherence to the body
- High elasticity and wearability
- Front zip
- Flat seams
- Cut at the waist
- Non-slip elastic at the bottom of the leg



BODY SKI ROLL  
BODY SKI ROLL



# TUTA SKIROLL ROPY

PRINTED



SENIOR LADY JUNIOR

TJ000X.TEPLM1 XS - XXL  
6 - 14  
TJ000L.TEPLM1 XS - XXL

- Tessuto riciclato e riciclabile
- Tessuto Lycra bielastico e traspirante
- Manica a giro
- Ottima aderenza al corpo
- Alta elasticità e vestibilità
- Cuciture piatte
- Taglio in vita
- Elastico Antiscivolo Fondo gamba

- Recycled and Recyclable
- Bielastic and breathable Lycra fabric
- Round sleeve
- Excellent adherence to the body
- High elasticity and wearability
- Front zip
- Flat seams
- Cut at the waist
- Non-slip elastic at the bottom of the leg





FELPA  
SWEATSHIRT



## RACE

SENIOR JUNIOR

### NO ZIP

ME000X.TS09W0

### WITH ZIP

MH000X.TS09W0

- Felpa piazzata stampata in sublimazione
- Tessuto bielastico 260gr/mq
- Polsini e fondo in costina elasticizzata
- Manica a giro
- Tascone unico frontale
- Cappuccio regolabile con cordino
- Realizzabile anche nella versione apribile con zip

- Sweatshirt with placed print in sublimation
- Bi-elastic fabric 260gr/sqm
- Cuffs and bottom in elastic rib
- Fitted sleeves
- One big pocket on the front
- Adjustable hood with cord
- Available also with full frontal zip

ENERGIA PURA  
Sweatshirts and Training

PRINTED



FELPA ANTIVENTO  
WINDPROOF SWEATSHIRT



Sweatshirts and Training  
ENERGIA PURA

## FELPA WINDPROOF

PRINTED



SENIOR JUNIOR

### WITH ZIP

MH014X.TS09W0 XS - XXXL  
6 - 14

- Felpa piazzata stampata in sublimazione
- Tessuto antivento nella parte anteriore del capo
- Tessuto bielastico 300 gr/mq x retro e maniche
- Polsini e fondo in costina elasticizzata
- Manica a giro
- Tascone unico frontale
- Cappuccio regolabile con cordino
- Apribile con zip
- Con taschino porta skipass sul fianco

- Sweatshirt with placed print in sublimation
- Windproof fabric on the front of the sweatshirt
- Bi-elastic fabric 300 gr/sqm for back and sleeves
- Cuffs and bottom in elastic rib
- Fitted sleeves
- One big pocket on the front
- Adjustable hood with cord
- Full frontal zip
- With ski pass pocket on the hip

FELPA  
SWEATSHIRT



## NEW PARIS

SOLID COLOR



SENIOR JUNIOR

### NO ZIP

ME009X.MCCP04 XS - XXXL  
6 - 14

- Felpa con cappuccio
- 70% cotone 30% poliestere, 280 gr/m2
- Tasca a marsupio

- Sweater with hood
- 70% cotton 30% polyester, 280 gr/m2
- Pouch pocket

FELPA  
SWEATSHIRT



## NEW PARIS WITH ZIP

SOLID COLOR



SENIOR JUNIOR

### WITH ZIP

MH013X.MCCP04 XS - XXXL  
6 - 14

- Felpa con zip e cappuccio
- 70% cotone 30% poliestere, 280 gr/m2
- Tasca a marsupio

- Sweater with zip and hood
- 70% cotton 30% polyester, 280 gr/m2
- Pouch pocket

Sweatshirts and Training  
ENERGIA PURA

PANTALONE FELPATO  
SWEATPANT

## NEW BERLIN

SOLID COLOR



SENIOR JUNIOR

PJ002U.MCCP04 XS - XXXL  
PJ002J.MCCP04 6 - 14

- Pantalone 80% cotone – 20% poliestere
- 280 gr/mq
- Elastico in vita
- Fondo con costina in tinta
- 2 tasche davanti

- Pants 80% cotton - 20% polyester
- 280 gr/sqm
- Elastic waist
- Leg bottom with tone rib
- 2 front pockets

POLO  
POLO SHIRT

Sweatshirts and Training  
ENERGIA PURA

# ADELAIDE

SOLID COLOR



SENIOR JUNIOR

KG010M.MCPL14 XS - XXXL  
KG010J.MCPL14 6 - 14

- Polo 65% poliestere - 35% cotone
- 215 gr/mq
- Colletto e bordo delle maniche a costine con doppia banda
- Manica a giro
- Cuciture rinforzate sulle spalle
- Fettuccia sul collo e 2 bottoni in tinta
- Spacchetti laterali

- Polo 65% polyester - 35% cotton
- 215 gr/sqm
- Rib-knit collar and sleeves with double bandwidth
- Fitted sleeve
- Reinforced seams on shoulder
- Inner neck tape and 2 tone buttons
- Side slits

T-SHIRT STAMPATA  
PRINTED T-SHIRT



# MILDURA

PRINTED



SENIOR JUNIOR

KA024X.TEPL18 XS - XXXL  
6 - 14

- T-shirt 100% poliestere
- Tessuto leggero ad asciugatura rapida
- Totalmente stampabile in sublimazione
- Manica a giro

- T-shirt 100% Polyester
- Lightweight and quick drying fabric
- Totally Printable in sublimation
- Fitted sleeve

T-SHIRT  
T-SHIRT



# WALLACE

SOLID COLOR



SENIOR JUNIOR

KA047X.MCPL00 XS - XXXL  
6 - 12

- 100% Active - Dry Poliestere
- Tessuto morbido e lucido
- Girocollo sottile
- Manica giro

- 100% Active - Dry Poliestere
- Soft fabric, a little lucid
- Light collar
- Fitted sleeves

Sweatshirts and Training  
ENERGIA PURA

PANTALONCINO CORTO  
SHORT PANT

# COLAC

SOLID COLOR



SENIOR JUNIOR

PF015M.MCPL00 XS - XXXL  
PF015J.MCPL00 6 - 12

- Pantaloncino 100% poliestere
- 140 gr/mq
- Tessuto ad asciugatura rapida
- Cintura elasticizzata con coulisse
- Cuciture rinforzate a doppio ago

- Shorts 100% Polyester
- 140 gr/sqm
- Quick-drying fabric
- Elastic waistband with coulisse
- Reinforced stitching with double needle

T-SHIRT MTB  
T-SHIRT MTB



## ILIO

PRINTED



SENIOR

KA048U TEPLL2 XS - XXXL

Maglia tecnica bielastica, traspirante, maniche corte taglio raglan, per una maggiore vestibilità e confort durante l'attività sportiva, per mtb o outdoor, stampata in sublimazione con colori ad acqua. 93% Poliestere Riciclato, 3% Elastan.

CAPO COSTRUITO CON TESSUTI DERIVANTI DAL RICICLO DI BOTTIGLIE DI PLASTICA E TOTALMENTE RICICLABILE.

Bielastic, breathable technical jersey, raglan cut short sleeves, for greater wearability and comfort during sports activities, for mtb or outdoor, printed in sublimation with water colors. 93% Recycled Polyester, 3% Elastane.  
GARMENT MADE WITH FABRICS DERIVING FROM THE RECYCLING OF PLASTIC BOTTLES AND TOTALLY RECYCLABLE.

T-SHIRT MTB  
T-SHIRT MTB



## ARGO

PRINTED



SENIOR

KB016U TEPLL2 XS - XXXL

Maglia tecnica bielastica, traspirante, maniche lunghe a taglio raglan, per una maggiore vestibilità e confort durante l'attività sportiva, per mtb o outdoor, stampata a sublimazione con colori ad acqua. 93 % Poliestere Riciclato, 7% Elastan.

CAPO COSTRUITO CON TESSUTI DERIVANTI DAL RICICLO DI BOTTIGLIE DI PLASTICA E TOTALMENTE RICICLABILE.

Bielastic, breathable technical jersey, raglan cut long sleeves, for greater wearability and comfort during sports activities, for mtb or outdoor, printed in sublimation with water colors. 93% Recycled Polyester, 3% Elastane.  
GARMENT MADE WITH FABRICS DERIVING FROM THE RECYCLING OF PLASTIC BOTTLES AND TOTALLY RECYCLABLE.

ENERGIA  
Bike  
PURA

PANTALONCINO MTB  
SHORT PANT MTB



## NEW DAMAN



SENIOR

PF020M.TEPA72 XXS - XXX

Pantaloncini corti, con apertura zip centrale, per attività mtb o outdoor. Tessuto antistrappo resistente ma allo stesso tempo confortevole, con inserti elasticizzati cosce ed interno gambe, per permettere un'ottima vestibilità in sella. Due tasche davanti ed una dietro chiusa con velcro. Dotati di una comoda cintura elasticizzata con chiusura pratica e veloce a clip. Si può indossare con un boxer elasticizzato con fondello. 100% Poliestere riciclato.

CAPO COSTRUITO CON TESSUTI DERIVANTI DAL RICICLO DI BOTTIGLIE DI PLASTICA E TOTALMENTE RICICLABILE.

Short pant, with central zip opening, for mtb or outdoor activities. Tear resistant fabric but at the same time comfortable, with elastic inserts thighs and inner legs, to allow an excellent fit in the saddle. Two front pockets and one back closed with Velcro. Equipped with a comfortable elastic belt with practical and fast clip closure. You can wear it under an elastic boxer with back. 100% Recycled Polyester.  
GARMENT MADE WITH FABRICS DERIVING FROM THE RECYCLING OF PLASTIC BOTTLES AND TOTALLY RECYCLABLE.

T-SHIRT  
T-SHIRT



# ALEXANDER

PRINTED



SENIOR

KF014M.TEK00A UNISEX XS - XXXL

- Capo realizzato in: tessuto con fibra di carbonio bielastico.
- Manica raglan.
- Tecnologia anti-uv.
- Altamente traspirante.
- Asciugatura rapida.
- Leggero e confortevole.
- Zip lunga per apertura completa.
- 3 tasche sul retro.
- Fondo con fascia tessuto antiscivolo anallergico.

- Bielastic carbon fiber.
- Raglan sleeves.
- Anti-uv technology.
- Highly breathable.
- Fast dry.
- Lightweight and comfortable.
- Long zip for full opening.
- 3 rear pockets.
- Anti-slip hypoallergenic fabric on the bottom.

ENERGIA  
Bike  
PURA

SALOPETTE CORTA  
SHORT PANT WITH BRACES

# MEDAK

PRINTED



UNISEX

SH509U.TEL12A ESTIVO XS - XXXL  
SH509U.TEPA55 INVERNALE XS - XXXL

- 4 tessuti bielastici.
- Asciugatura rapida.
- Cuciture piatte.
- Bretelle in tessuto "rete" per eliminare l'umidità corporea.
- Fondello lunghe distanze, densità 120 kg/m<sup>3</sup>, di forma ergonomica che non si muove e non si deforma durante il movimento.
- Fascia antiscivolo anallergico 6cm su coscia.

- 4 bielastic fabric.
- Fast dry.
- Flat seams.
- Braces with mesh fabric to expell the body vapour.
- Long-distance seat pad, density 120 kg / m<sup>3</sup>, ergonomically shaped that does not move and does not deform during movement.
- Anti-slip and anallergical band on leg, 6 cm.

### TESSUTO ESTIVO

- Tessuto lycra 220gr a compressione graduata.
- Altamente traspirante.

- Lycra 220gr , graduated compression.
- Highly breathable.

### TESSUTO INVERNALE

- Tessuto bielastico termico 245gr garzato internamente.

- Lycra 245gr, brushed internally.

CALZINO LUNGO  
LONG SOCK

# HOPE



SENIOR

A016 BLACK / ANTHRACITE

AB014U.MCPP14

XS - XXL

# STRIPES



SENIOR

A016 BLACK / ANTHRACITE

AB019U.MCPP14

XS - XXL

- Calzini bielastici, traspiranti, ergonomici destro e sinistro.
- Rinforzati su punta e tallone,
- Senza cuciture interne per un confort eccezionale.
- 85% Poliammide Riciclato, 15% Elastam. H. cm.20.

- Bielastic socks, breathable, ergonomic right and left.
- Reinforced on the toe and heel
- Without internal seams for exceptional comfort.
- 85% Recycled Polyamide, 15% Elastane. H. cm.20.

ENERGIA  
Bike  
PURA

GUANTI  
GLOVES

# ERIE



SENIOR

8999 BLACK

AQ030U.TEB08A

XXS - XXXL

- Guanti invernali tessuto bielastico Windtex termico
- Impermeabile e traspirante, impugnatura ergonomica
- Palmo antiscivolo, due dita, pollice e indice, inserto touch screen per telefono.
- 80% Poliestere Riciclato, 10% Polietilene, 10% Elastam.

- Winter gloves bielastic Wintex, thermal
- Waterproof and breathable fabric,
- Ergonomic handle, non-slip palm fabric, two fingers, thumb and forefinger with touch screen insert for phone
- 80% Recycled Polyester, 10% Polyethylene, 10% Elastane.

# NEW MONTREAL



SENIOR

A469 CARBON / BLACK

AR006U.MCPL18

XS - XXL

- Guanti estivi ergonomici, dorso bielastico, inserto in spugna antisudore
- Palmo traspirante con imbottitura antishock,
- Tessuto antiscivolo, chiusura con bordo lycra.
- 80% Poliestere Riciclato, 20% Elastam.

- Ergonomic summer gloves, bielastic back, absorbent sponge insert
- Nreathable palm with antishock padding
- Non-slip fabric, lycra edge closure.
- 80% Recycled Polyester, 20% Elastane.



ZAINO  
BACK PACK

ENERGIA  
PURA  
Accessories

## RACER BAG

**SENIOR** - 72 Lt.  
AI001U.MCNY00

**JUNIOR** - 63 Lt.  
AI001J.MCNY00



ZAINO  
BACK PACK

## RACER BAG PLUS

ONE SIZE - 95 Lt.  
AI012U.MCNY00



## PORTAPUNTE

ONE SIZE  
AY000U.MCPL00



ENERGIA  
PURA  
Accessories

TELI DA SLALOM - GIGANTE  
SLALOM - GIANT PANELS

## TELO PORTA

FULL PRINTED



AX000U.TEPLC1

- Tessuto elastico in rete 100% poliestere
- Dimensione: 80 cm X 52 cm h
- Stampa piazzata

- 100% elastic polyester mesh
- Dimensions: 80 cm X 52 cm h
- Placed print

## TELO PORTA

LIGHT CUSTOM



AX000U.TER18A

- Tessuto elastico in rete 100% poliestere
- Dimensione: 80 cm X 52 cm h
- Stampa piazzata

- 100% elastic polyester mesh
- Dimensions: 80 cm X 52 cm h
- Placed print

PETTORALE  
BIB



## PETTORALE

PRINTED



ONE SIZE

JERSEY  
AW002X.TEPL18

LYCRA  
AW002X.TEPL10

- Pettorale in tessuto bielastico 100% RICICLABILE
- Da indossare sopra alla tuta da gara
- Taglia Unica
- Totalmente stampabile in sublimazione
- Realizzabile anche nella versione con tessuto per WORLD CUP omologabile

- Bi-elastic bib fabric 100% RECYCLABLE
- To wear over the race suit
- One size garment
- Totally Printable in sublimation
- Available also in WORLD CUP fabric, FIS approvable

ENERGIA  
PURA  
Accessories

CASACCA  
BIB



## PETTORINA

PRINTED



SENIOR JUNIOR

AW006X.TEPL18

I - III

- Casacca in tessuto bielastico 100% RICICLABILE
- TAGLIE: I (da 4 a 8 anni) + II (da 10 a 14 anni) + III (taglia adulto XXL)
- Da indossare sopra alla Giacca da Sci
- Totalmente stampabile in sublimazione

- Bib vest in bi-elastic fabric 100% RECYCLABLE
- SIZE: I (4 to 8 years) + II (10 to 14 years) + III (adult size XXL)
- To wear over the Ski Jacket
- Totally Printable in sublimation







OFFICIAL APPAREL PARTNER



TOGETHER FOR LIFE

WWW.ENERGIAPURA.INFO+39 0424 539435  
VIA JOLANDA 59, TEZZE SUL BRENTA (VI) ITALY

